

*Science and Nature: Beauty Solutions*

**METODO MINERAL TREATMENT**  
**MANUALE D'USO**

*no  
sles*



**EMIMEBI**®  
ITALIA

*with essential oil*



## Prefazione

La linea Mineral Treatment nasce e cresce con la ricerca di ingredienti/materie prime puri e naturali, come gli oli essenziali, nel rispetto della persona, per il benessere e la bellezza dei capelli.

Si avvale di un prodotto specifico per ogni singola esigenza con un metodo semplice, la cui efficacia è verificabile dalle prime applicazioni.

Il design curato, nelle forme e colori, e le gradevoli fragranze impreziosiscono la filosofia dei trattamenti specifici, favorendo un coinvolgimento sensoriale, permettendo la valorizzazione professionale all'acconciatore attento e scrupoloso.



## COSA RENDE DIVERSA MINERAL TREATMENT

Seguendo il cammino delle antiche filosofie naturopatiche, sia orientali che occidentali, basate su purezza e naturalità degli elementi, nasce e si sviluppa il Metodo Mineral Treatment, un concetto per esprimere salute e bellezza nei capelli.

Con Mineral Treatment si apre un nuovo mondo nei trattamenti capillari, che interpreta, allea e fonde i principi naturopatici dell'oligoterapia, con l'utilizzo di elementi naturali, e la ricerca scientifica più recente, nel rispetto dell'individuo.

I prodotti vengono formulati e selezionati in funzione di una rigorosa scelta commerciale, basata sull'utilizzo di materie prime di eccellente qualità. Sono, infatti, ridotti i contenuti coloranti, conservanti e di profumazione aggiunta, per esaltare gli aromi naturali e gli estratti botanici; nel contempo, vengono introdotte specifiche formulazioni NO SLES e con ACIDI DELLA FRUTTA nei bagni capillari.

Vengono, inoltre, adottate innovative soluzioni scientifiche, mirate ad ottenere risultati immediati sia sui problemi cutanei, che dello stelo, ma originate anche da predisposizione ereditaria o patologica, come ad esempio, l'inserimento dell'estratto vegetale di serenoa repens nella linea anticaduta.

Ovviamente, poter osservare miglioramenti evidenti ed in breve tempo, comporta una soddisfazione emotiva di intensa rilevanza, che raggiunge un benessere fisico e psicologico.

Infine, per elevare il momento dedicato all'applicazione del prodotto, i trattamenti si basano su concetti aromaterapeutici, donando gradevoli sensazioni olfattive, che dal corpo si estendono alla mente.



## Introduzione

Gli oli essenziali sono miscele aromatiche complesse, costituite da sostanze organiche volatili, contenute in particolari tessuti di molte piante, quali fiori, resine, legni, cortecce, radici, frutti, dalle quali vengono estratti mediante distillazione.

Le proprietà terapeutiche attribuite agli oli essenziali sono molteplici sin dai tempi più antichi, risalenti all'epoca babilonese e dell'antico Egitto, o dell'Inghilterra anglosassone.

Le più note ed utilizzate ai giorni nostri in campo tricologico si riferiscono all'azione antisettica, antibatterica, antinfiammatoria, antimicotica, stimolante, lenitiva, rilassante, balsamica, nutriente, decongestionante.

Inoltre, ogni olio essenziale, possedendo proprietà benefiche precise, è particolarmente mirato a contrastare disturbi specifici, nonché, in associazione ad altri oli, a soddisfare innumerevoli casistiche con mirata finalità.

Usufruendo, quindi, delle molteplici proprietà benefiche si ottengono diverse applicazioni, rappresentando soluzione a problemi al cuoio capelluto, normalizzandolo e riequilibrandolo, per il raggiungimento di un benessere estetico sul capello, associato ad un momento di relax, gratificante a livello emozionale e mentale (osmoterapia).



## COSA SIGNIFICA ESSERE UN CENTRO MINERAL TREATMENT

Significa vivere, ma, soprattutto, far vivere una grande esperienza unica ed irripetibile, trasformando il proprio salone d'acconciature in un CENTRO SPECIALIZZATO PER IL BENESSERE DEI CAPELLI, dove il cliente viene ascoltato e trattato, in un mondo creato a misura, in cui, le esperienze sensoriali si uniscono alla professionalità. Attraverso un percorso formativo adeguato l'operatore viene guidato a riconoscere, ad affrontare le problematiche e ad offrire l'ampia scelta di trattamenti personalizzati, con il perfezionamento manuale.

Tuttavia, avvalendoci di supporti specialistici, saremo in grado di proporre un lavoro d'equipe in sinergia, in grado di accogliere ogni necessità nel settore tricologico, ispirato a creare uno spazio esclusivo, che diffonda qualità professionale, mirato al raggiungimento di tangibili risultati, con un metodo semplice.

Un invito a creare la peculiare armonia tra corpo e mente, nel ricavare una parentesi nella vita frenetica dei nostri giorni, nel rispetto dell'individuo, in equilibrio tra purezza e stile, tra natura e scienza.

Vale a dire:

*Scienza e Natura: Soluzioni di Bellezza*



## **SOMMARIO ARGOMENTI TRATTATI**

Come affrontare con metodo le seguenti anomalie della cute e del cuoio capelluto:

- 1) CAPELLI SECCHI TRATTATI TRAUMATIZZATI**
- 2) CAPELLI FINI FRAGILI – LAVAGGI FREQUENTI**
- 3) ECCESSIVA SUDORAZIONE (IPERIDROSI)  
CON CATTIVO ODORE**
- 4) CUOIO CAPELLUTO CON SEBO E CAPELLI GRASSI**
- 5) CUOIO CAPELLUTO CON DESQUAMAZIONE SEBORROICA**
- 6) CUOIO CAPELLUTO CON DESQUAMAZIONE SECCA**
- 7) CUOIO CAPELLUTO ARROSSATO CON DESQUAMAZIONE  
DA DERMATOSI E PRURITO**
- 8) CADUTA CAPELLI CON INDEBOLIBELIMENTO CAPILLIZIO**
- 9) CADUTA CAPELLI LOCALIZZATA DOVUTA A  
FATTORI EREDITARI**
- 10) CUOIO CAPELLUTO ISPESBITO CON SCARSA IRRORAZIONE  
E CAPELLO SFIBRATO**
- 11) CUTE DELICATA CON DOLENZIA (IPERESTESIA)  
E/O ARROSSAMENTI**

## CAPELLI SECCHI TRATTATI TRAUMATIZZATI



Descrizione:

Il capello è delipidizzato, spezzato, sfibrato, scarsamente elastico in quanto ha perso il film idrolipidico di protezione, da trattamenti tecnici, quali permanenti o decolorazioni, o da uso eccessivo di phon o piastra.



Superficie cunicolare compatta e lucente



## TRATTAMENTO MINERAL TREATMENT CAPELLI SECCHI TRATTATI TRAUMATIZZATI

<b>Le Risposte:</b>	<b>TO Olio</b>	<b>(olio pre-trattamento)</b>	<b>ph. 5,5</b>
	<b>TS Sinergia</b>	<b>(miscela di oli essenziali)</b>	<b>ph. 2,5</b>
	<b>TS Bagno</b>	<b>(bagno capelli secchi/trattati)</b>	<b>ph. 6-6,5</b>
	<b>TL Lozione</b>	<b>(lozione mineralvit)</b>	<b>ph. 5,0</b>
	<b>TCR Crema</b>	<b>(crema condizionante)</b>	<b>ph. 3,5</b>

### **Modalità d'uso c/o il centro tricologico:**

**TO Olio:** Prodotto preparatorio per trattamenti tecnici e tricologico. Contiene una miscela di acidi grassi simili al sebo umano (caprinico, laurico, miristica, palmitico, stearico), quindi solubilizza per affinità le impurità del cuoio capelluto. L'olio essenziale di rosmarino lo rende particolarmente efficace per igienizzare seborrea e dermatosi, non aggredendo la cute. Pertanto, può esser usato per cute seborroica e capelli secchi/trattati, oppure utilizzato per lavaggi molto frequenti, sostitutivo dello shampoo o come protettivo sia per cute, sia per capelli.

Applicare 10ml. distribuendo su cute asciutta, lasciare agire per 5/8 minuti, meglio se con l'utilizzo di vaporizzatore. Provvedere ad accurato risciacquo.

**TS Sinergia:** Miscela di oli essenziali derivanti da frutta, che agiscono sia sulla cute, sia sullo stelo, con proprietà riequilibranti per anomalie del cuoio capelluto e/o post trattamenti tecnici (permanente/colore).

Può essere miscelato a pre-trattamenti, allo shampoo specifico, oppure a lozioni rimineralizzanti o ad impacchi condizionanti, volumizzando ed elasticizzando lo stelo.

Può essere utilizzato direttamente sulla cute e/o sulle lunghezze, ma, nel caso specifico, ed in casi di stelo particolarmente danneggiato, miscelare a TO Olio, lasciandolo agire 5/8 minuti. Provvedere ad accurato risciacquo.

**TS Bagno:** Bagno capillare con caratteristiche ristrutturanti. Contiene olio essenziale di ylang ylang, rivitalizzante su capelli opachi e secchi; l'aceto di pesca nutre, conferendo sofficità e setosità al capello.

Applicare 10ml. di prodotto sul capello umido, lasciare agire qualche minuto prima di procedere al risciacquo e/o ai trattamenti che seguono.



**TL Lozione:** Complesso biologico nutriente e rimineralizzante che ridona elasticità ai capelli sottili o miniaturizzati dai trattamenti tecnici (permanente/colore) per effetto dei fitocomplessi di china e camomilla, e degli oligoelementi rame e magnesio.

Da utilizzare come trattamento ricostruttivo dello stelo, lasciandolo agire 8/10 minuti a capello umido, dopo lo shampoo specifico. Se necessario, seguire con l'impacco condizionante TCR Crema.

**TCR Crema:** Trattamento condizionante agli acidi della frutta ed al profumo del tè verde, che rivitalizza e ristruttura i capelli secchi, aridi, poveri di lipidi, sottili, devitalizzati da trattamenti tecnici (colore/permanente), o da agenti esterni.

Per un'azione intensa si suggerisce l'applicazione in associazione al trattamento TL Lozione e/o dopo lo shampoo specifico.

Su capello pulito, umido, distribuire sulle lunghezze il prodotto, lasciare agire per qualche minuto e procedere al risciacquo.

## **MANTENIMENTO A DOMICILIO:**

- a) Per capello molto danneggiato: TS Bagno, TL Lozione, TCR Crema
- b) Per capello molto danneggiato nel periodo estivo: TS Sinergia miscelato a TS Bagno, TCR Crema
- c) Per capello mediamente danneggiato: TS Bagno, TCR Crema
- d) Per capello mediamente danneggiato nel periodo estivo: TS Sinergia miscelato a TS Bagno, TCR Crema

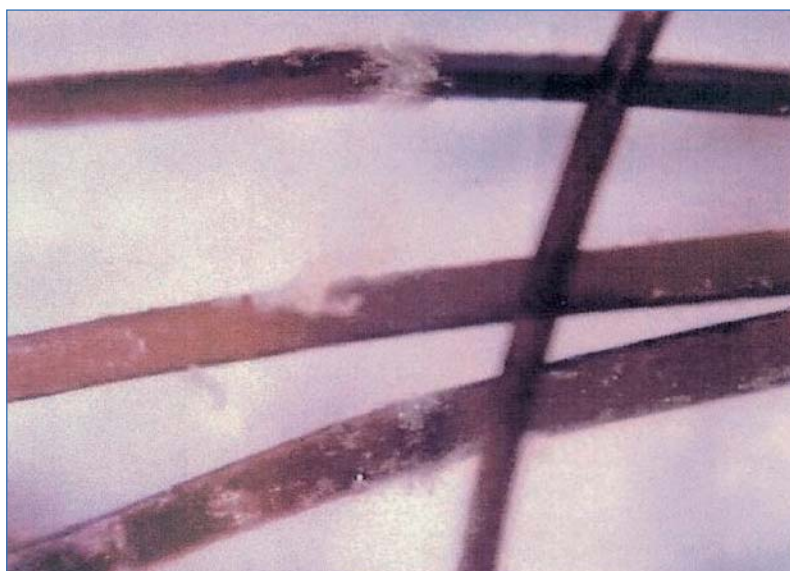
### *Per saperne di più:*

#### **Acido caprinico, laurico, miristico contenuti in To-olio**

Nel 1978 il dr. Kabara con la sua équipe riscontra che determinati acidi grassi ed alcuni loro derivati possono presentare effetti negativi per vari microrganismi. Vengono resi inattivi batteri, lieviti, funghi e virus. La ricerca prosegue con la misurazione degli effetti dell'acido caprinico, nonché dell'acido laurico, scoprendo che vengono resi inattivi dalle specie di Chlamydia, ed uccisi protozoi parassiti. Gli idrogel che contengono monocaprina sono potenti inibitori, in vitro, dei virus trasmessi per via sessuale (es. HSV, HIV, Gonorrea)

Più recentemente, l'Università del Sacro Cuore di Piacenza, effettua analisi sull'aumento sostanziale degli acidi grassi apportate al latte, come acido caprinico + 2,6%, acido laurico + 27%, acido miristico +23%. Il latte non solo diventa un ottimo nutriente, ma assicura una maggior difesa contro protozoi, funghi e virus. Aggiungendovi l'acido palmitico, si avvicina al latte mammario umano ed è soprattutto assimilabile, sia dalle donne in gravidanza, sia dal neonato, nato anche prematuramente.

## CAPELLI FINI FRAGILI - LAVAGGI FREQUENTI



### Descrizione:

Cute assottigliata con elettrostaticità, capelli volatili, mancanza di volume, difficoltà ad ottenere buoni risultati nei lavori tecnici. Problematica spesso originata da una predisposizione ereditaria o da fenomeni organici interni. A volte, il capello può presentare dei rigonfiamenti della cuticola (Tricoressi) oppure tende a fendersi ed a sfilacciarsi



Cuticola integra. Punta con il bordo compatto. Tratto della lunghezza con diametro costante ed assenza di sfibrature.



## TRATTAMENTO MINERAL TREATMENT CAPELLI FINI FRAGILI - LAVAGGI FREQUENTI

<b>Le risposte:</b>	<b>TGA No olio</b>	<b>(trattamento igienizzante)</b>	<b>ph. 5,0</b>
	<b>TF Bagno</b>	<b>(bagno uso frequente)</b>	<b>ph. 5-6</b>
	<b>TC Strong</b>	<b>(lozione fattore crescita)</b>	<b>ph. 5,5</b>
		<b>oppure</b>	
	<b>TC Serenoa</b>	<b>(lozione fattore crescita)</b>	<b>ph. 4-4,5</b>

### **Modalità d'uso c/o centro tricologico:**

**TGA No Olio:** Trattamento lenitivo, antidesquamativo, igienizzante.  
I Sali di potassio e l'olio essenziale di rosmarino combattono gli stati infiammatori con desquamazioni e prurito, idratando ed elasticizzando la cute. L'alfabisabololo estratto dalla camomilla offre azione lenitiva.

Si applica uniformemente a cute asciutta, lasciandolo agire per 5/8 minuti, meglio con vaporizzatore. Può essere miscelato a sinergie o crema igienizzante. Dopo il risciacquo, procedere allo shampoo specifico.

**TF Bagno:** Bagno capillare per capelli sottili, di particolare dolcezza, rispetta i capelli sottoposti a lavaggi frequenti. L'aceto di lampone elasticizza, contiene polimeri quaternizzati derivanti da amido di patata con potere nutriente e volumizzante.

#### **Adatto ai capelli dei bambini**

Applicare 10 ml. di prodotto sul capello umido, lasciare agire per qualche minuto prima di procedere al risciacquo.

**TC Strong:** Trattamento stagionale preventivo della caduta dei capelli. Stimola il metabolismo cellulare a più elevata proliferazione, apportando lo zolfo organico, indispensabile alla sintesi della cisteina, fondamentale nel garantire le proprietà meccaniche del capello.

La sinergia fra i vari componenti (rame o.e., acetylmethionyl, methysilanol elastinate, timo) determina sul sistema pilifero azione protettiva verso l'ossidazione causata dai radicali liberi, favorendo il mantenimento delle condizioni termoplastiche.

Si applica dopo lo shampoo specifico, come trattamento preventivo stagionale, oppure, per un'azione fortificante d'urto, si applica tre volte a settimana per quattro settimane.



**TC Serenoa:** Trattamento attivante della crescita dei capelli, che interviene sulle alopecie androgenetiche per effetto della serenoa repens, erba medica inibitrice dell'enzima 5-alfa-reduttasi, responsabile della calvizie, con effetti collaterali di gran lunga inferiori o del tutto assenti, rispetto a qualsiasi analogo medicinale di sintesi (finasteride), nelle terapie per assunzione orale. La frequenza dei trattamenti è consigliata con uso quotidiano per casi più difficili e per azione d'urto, o tre volte a settimana per mantenimento.  
Si suggerisce l'associazione ad una igienizzazione profonda della cute e l'utilizzo dello shampoo specifico.

**N.B.:** Qualora il capello oltre ad essere sottile, sfibrato, privo di tono, fosse trattato, si rende necessaria, dopo lo shampoo, l'applicazione di TCR Crema.

### **MANTENIMENTO A DOMICILIO:**

- a) Per lavaggi frequenti: TF Bagno
- b) Per capelli sottili e lavaggi frequenti: TF Bagno, TC Strong al cambio di stagione
- c) Per capelli sottili da implicazione ereditaria: TF Bagno, TC Serenoa (azione urto), TC Strong (mantenimento)
- d) Per capelli sottili da implicazione patologica: TF Bagno, TC Serenoa (azione urto e mantenimento)
- e) Per capelli sottili e trattati: TF Bagno, TCR Crema.

#### *Per saperne di più:*

#### **Olio essenziale di rosmarino contenuto in TGA no olio e TO olio**

Estratto, generalmente, per distillazione a vapore dalle sommità fiorite fresche, ha proprietà stimolanti, antisettiche, analgesiche, antimicrobiche, coleretiche, cicatrizzanti, epatiche, digestive, sudoripare, diuretiche, astringenti, toniche.

Si combina bene in miscele con altri oli essenziali. E' indicato per combattere stati di debolezza, depressivi, dolori muscolo-articolari, disturbi digestivi, cefalee, disturbi circolatori, esaurimento, stress, problemi di pelle e capelli.

## ECCESSIVA SUDORAZIONE (IPERIDROSI) CON CATTIVO ODORE



### Descrizione:

L'attività esagerata delle ghiandole sudoripare producono sudore, che si associa ai depositi cutanei di sebo. Visibilmente la chioma tende ad appesantirsi e a dare un'immagine di trascuratezza.

Nel tempo il fusto tende ad assottigliarsi, perdendo tonicità.



Orifizi follicolari liberi da depositi con superficie epidermica idratata.



## TRATTAMENTO MINERAL TREATMENT ECESSIVA SUDORAZIONE (IPERIDROSI) CON CATTIVO ODORE

<b>Le risposte:</b>	<b>TI Lozione</b>	<b>(pre-trattamento iperidrosi)</b>	<b>ph. 4,5</b>
	<b>TI Bagno</b>	<b>(bagno iperidrosi)</b>	<b>ph. 6-7</b>
	<b>TH Hydro</b>	<b>(lozione idratante)</b>	<b>ph. 4</b>

### **Modalità d'uso c/o centro tricologico:**

- TI Lozione:** L'inestetismo dell'eccessiva sudorazione si riscontra in soggetti affaticati, ansiosi, che svolgono attività sportiva, o in donne che affrontano gli effetti collaterali della menopausa, o negli adolescenti che affrontano variazioni ormonali. Questo fenomeno provoca spesso caduta capelli, in quanto l'iperproduzione delle ghiandole sudoripare contribuisce a danneggiare la guaina del capello con rilascio di acido lattico. Conferisce, a volte, un'odore sgradevole alla cute; i sali d'alluminio contenuti svolgono azione astringente, antitraspirante, dermopurificante e deodorante. Applicare ad ogni lavaggio, a capelli asciutti, distribuendo uniformemente, lasciando agire per 5 minuti. Meglio lasciare agire senza il contributo di vaporizzatore. Dopo il risciacquo, detergere con bagno capillare TI
- TI Bagno:** Bagno capillare delicato, controlla l'eccessiva sudorazione e rinforza i capelli. L'azione equilibrante del caolino restituisce leggerezza e luminosità ai capelli, con effetto deodorante. Usare ad ogni lavaggio, su cute asciutta, distribuire uniformemente 10 ml di prodotto, lasciando agire per qualche minuto prima di procedere al risciacquo. Per un'azione mirata ed intensa, affiancare al bagno capillare TI la lozione TI per l'iperidrosi, come pre-trattamento
- TH Hydro:** Trattamento idratante per cuti disidratate, affette da iperidrosi o a causa di trattamenti tecnici, previene e normalizza in 2/3 ore le irritazioni post-trattamenti. Contiene un complesso naturale protettivo a base di proteine del mais, collagene, mandorla dolce, ed estratto vegetale di symphitum consolida lebel, idratante naturale. Applicare sul cuoio capelluto con lieve massaggio, dopo lo shampoo specifico.



## **MANTENIMENTO A DOMICILIO:**

- a) Per cute maleodorante: TI Lozione iperidrosi, TI Bagno capillare
- b) Per cute disidratata: TI Bagno capillare, TH Hydro

### *Per saperne di più:*

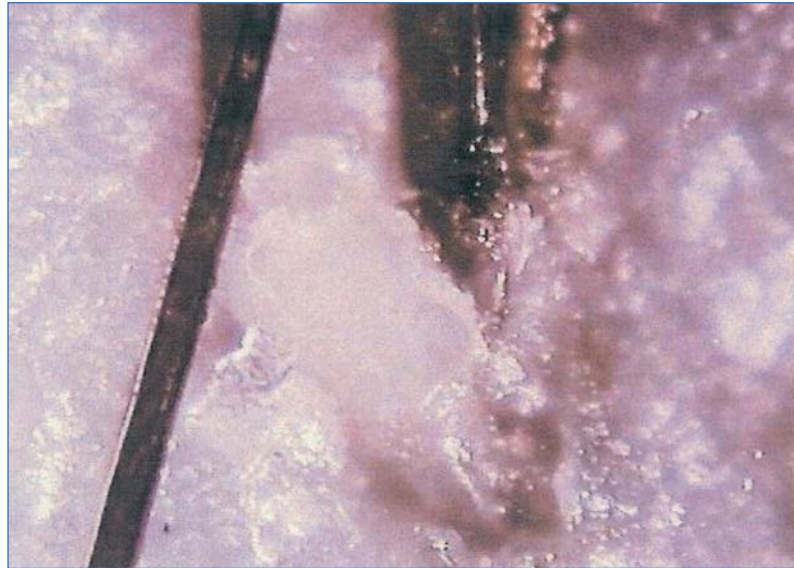
#### **Symphytum Officinale Lebed (Consolida maggiore) contenuto in TH Hydro lozione**

E' una erbacea perenne che appartiene al gruppo delle borraginacee, che cresce spontanea nei luoghi umidi, lungo i fossi e nelle zone paludose. Le foglie della consolida contengono potassio, calcio, fosforo, vitamine A, C, e B12, una vera miniera di sostanze nutritive. Le proprietà benefiche sono molteplici: emolliente, calmante, cicatrizzante, antiemorragica, lenitiva su eczemi ed irritazioni.

## **CARATTERISTICHE DIFFERENTI DEL CUIO CAPELLUTO TRA SEBORREA ED IPERIDROSI:**

	<b>SEBORREA</b>	<b>IPERIDROSI</b>
Colore	roseo	bianco-grigio
Spessore	alto	sottile
Mobilità	buona	scarsa
Prurito	meno intenso	più intenso
Odore	rancido	acre ammoniacale

## CUOIO CAPELLUTO CON SEBO E CAPELLI GRASSI



### Descrizione:

Eccessiva secrezione di sebo dalle ghiandole sebacee, che ristagna in cute o all'attaccatura del fusto, evidenziando capelli grassi con punte secche (seborrea grassa) oppure cute unta e lucida e capelli appesantiti (seborrea fluente)



Orifizi follicolari liberi da depositi sebacei



## TRATTAMENTO MINERAL TREATMENT CUOIO CAPELLUTO CON SEBO E CAPELLI GRASSI

<b>Le risposte:</b>	<b>TGA no olio</b>	<b>(trattamento igienizzante)</b>	<b>ph. 5,0</b>
	<b>Oppure</b>		
	<b>TGF Sinergia</b>	<b>(sinergia emolinfatica)</b>	<b>ph. 5,5</b>
	<b>TG Bagno</b>	<b>(bagno sebonormalizzante)</b>	<b>ph. 5,5-6,5</b>
	<b>TG no olio</b>	<b>(lozione sebonormalizzante)</b>	<b>ph. 5-6</b>

### **Modalità d'uso c/o centro tricologico:**

**TGA no olio:** Trattamento lenitivo, antidesquamativo, igienizzante. I Sali di potassio e l'olio essenziale di rosmarino combattono gli stati infiammatori con desquamazioni e prurito idratando ed elasticizzando la cute. L'alfa-bisabololo estratto dalla camomilla offre azione lenitiva. E' protettivo prima dei trattamenti tecnici (colore/permanente). Adatto per pulizia profonda di cute seborroica, sia arrossata con prurito. Per seborree trascurate o particolarmente intense, miscelare il trattamento con TFS Sinergia oppure con lo shampoo specifico, oppure con TFSG Crema.

Applicare 10 ml. di prodotto, puro o miscelato, su cute asciutta, lasciandolo agire per 5/8 minuti, meglio con vaporizzatore. Dopo il risciacquo procedere allo shampoo specifico.

**TGF Sinergia:** Miscela di oli essenziali stimolanti della circolazione sanguigna e linfatica. Gli oli essenziali di bergamotto, geranio, lavanda, cipresso e maggiorana offrono azione depurativa, decontraente, e stimolante sul cuoio capelluto contratto ed affetto da anomalie varie (seborrea, iperidrosi, desquamazione seborroica, cisti sebacee). Nel caso specifico funge da regolatore della funzione ghiandolare. Può essere miscelata a pre-trattamenti e/o allo shampoo specifico.

L'applicazione del prodotto, puro o miscelato, va eseguita direttamente sulla cute, e richiede qualche minuto per agire in funzione delle effettive esigenze. Procedere al risciacquo.



**TG Bagno:** Bagno capillare seboregolatore con effetto progressivo bilanciato, non aggressivo a livello cutaneo. L'aceto di mele rafforza le proprietà antibatteriche, l'olio essenziale di tea tree e menta piperita agiscono in qualità di dermopurificanti, e, l'estratto di melaleuca espleta una forte azione antisettica.

Applicare 10 ml. di prodotto a cute asciutta, distribuendolo uniformemente e lasciandolo agire per 5 minuti, puro o miscelato a TGF Sinergia, prima di procedere al risciacquo. Se ne consiglia l'uso bisettimanale.

**TG no olio:** Trattamento sebonormalizzante per effetto dello zolfo e riequilibrante per azione del fitocomplesso a base di ortica e salvia.

Si applica dopo aver eseguito lo shampoo specifico e, per ostacolare il fenomeno seborroico molto accentuato, se ne suggerisce l'uso frequente, almeno tre volte a settimana, meglio se associato ad igienizzazione cutanea mirata preventiva.

## **TRATTAMENTO A DOMICILIO:**

- a) Seborrea molto intensa o trascurata: TG Bagno, TGF sinergia, TG no olio (3 volte a settimana)
- b) Seborrea grassa: TG bagno, TG no olio
- c) Per periodo estivo: TG bagno, TGF sinergia

### *Per saperne di più:*

#### **SEBO/SEBORREA**

L'eccesso di produzione di sebo e la modifica della sua qualità hanno diverse origini: endocrine, digestive, nervose.

Questo tipo di anomalia è spesso accompagnata da un'abbondante sudorazione.

Sulla pelle seborroica si rilevano quindi un tasso di microrganismi ed inoltre, essendo il sebo della pelle grassa carente della frazione di colesterolo libero, questo perde la sua caratteristica idrofila (che assorbe rapidamente) per divenire idrofobo.

La seborrea di origine endocrina è caratterizzata dall'età adolescenziale, proprio per lo squilibrio ormonale determinato dall'attività delle ghiandole sessuali, l'ipofisi e la tiroide. Il risultato è una produzione abnorme di sebo, tanto che alcuni studiosi pensano che venga modificata addirittura la funzionalità della ghiandola sebacea.

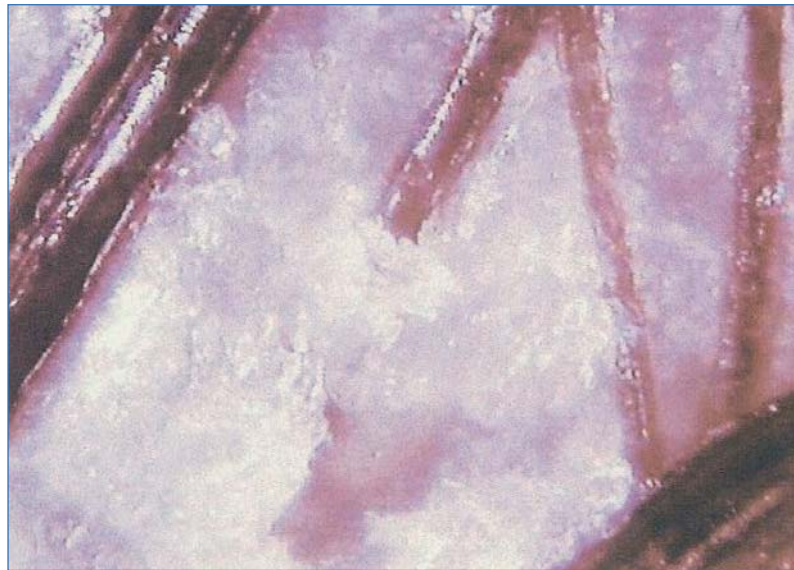


Nella seborrea di origine digestiva, la ghiandola sebacea tende ad espellere i grassi eccedenti presenti nel sangue in seguito a disfunzioni epato-biliari. E' opportuno non peggiorare la situazione seguendo una corretta alimentazione evitando l'uso eccessivo di grassi fritti, di margarine, di cioccolato e di salumi, che risultano essere controindicati.

Nella seborrea di origine nervosa, il sistema nervoso influenza l'attività della ghiandola sebacea, trasmettendo impulsi attraverso il sistema simpatico e determinando un'alterazione delle funzionalità delle ghiandole cutanee, specialmente di quelle localizzate sulla fronte e sul cuoio capelluto. Questi soggetti sono particolarmente colpiti sia da sudorazione che da una secrezione sebacea abbondante. I soggetti con calvizie spesso se ne lamentano, anche se spesso è un effetto "collaterale" dovuto alla mancanza di capelli.

Quando è reale, può essere la causa di un aumento dei livelli androgeni e/o prolattina, quindi la produzione degli enzimi responsabili della calvizie. Ovviamente, solo in presenza di un fenomeno ereditario si accentuerà il diradamento. Possono esistere individui con forte seborrea ma non calvi. Solitamente il sebo ha ph acido 3-4 ed è semifluido. Diventa però liquido alle alte temperature e solidifica alle basse. Se si associa a squame giallastre, si è in presenza di pitiriasi steatoide (desquamazione seborroica).

## CUOIO CAPELLUTO CON DESQUAMAZIONE SEBORROICA



### Descrizione:

Deposito di cellule cornee cheratiniche misto a sebo liquido, che soffocano il fusto, riducendo la resistenza meccanica, ed anticipando la caduta del capello. Le squame si presentano larghe ed appiattite.



Orifici follicolari liberi da squame

## TRATTAMENTO MINERAL TREATMENT CUOIO CAPELLUTO CON DESQUAMAZIONE SEBORROICA



<b>Le risposte:</b>	<b>TFSG Crema</b>	<b>(fluido igienizzante)</b>	<b>ph. 4,5</b>
	<b>TFS Bagno</b>	<b>(bagno antiforfora)</b>	<b>ph. 5,5</b>
	<b>TG no olio</b>	<b>(lozione sebonormalizzante)</b>	<b>ph. 5-6</b>

### Trattamento c/o centro tricologico:

**TFSG Crema:** Crema fluida igienizzante antidesquamativa, antimicotica, antibatterica, sebonormalizzante. Elimina forfora di varia natura, normalizzando e riequilibrando il cuoio capelluto per l'azione del fitocomplesso camomilla, malva, tiglio. Oltre a rimuovere la desquamazione interviene a rimineralizzare il cuoio capelluto, contenendo oligoelementi di ferro, magnesio e rame. Può essere associata e miscelata a TO olio oppure a TGA no olio.

Applicare su cute asciutta, distribuendo uniformemente, lasciare agire per 5/8 minuti, meglio se con vaporizzatore. Risciacquare e procedere allo shampoo specifico.

**TFS Bagno:** Bagno capillare specifico deforforante, riequilibrante del processo desquamativo derivante da qualsiasi tipo di forfora. Antimicotico, antisettico. Rimuove la desquamazione, normalizza la cute, sfavorendone la ricomparsa.

Applicare 10 ml. di prodotto su cute asciutta, distribuendo uniformemente e lasciando agire per 5 minuti prima di procedere al risciacquo. Per problemi particolarmente persistenti si suggerisce l'utilizzo del pre-trattamento specifico e l'uso bisettimanale del prodotto.

**TG no olio:** Trattamento sebonormalizzante per effetto dello zolfo e riequilibrante per il fitocomplesso a base di ortica e salvia.

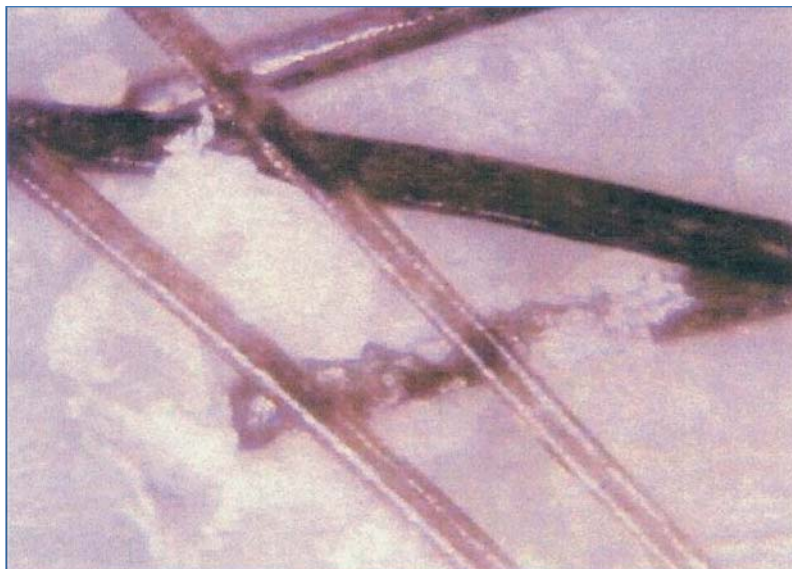
Si applica dopo lo shampoo specifico e, per ostacolare il fenomeno seborroico molto accentuato, se ne suggerisce l'uso frequente, almeno tre volte a settimana, meglio se associato ad igienizzazione cutanea mirata, preventiva

### TRATTAMENTO A DOMICILIO:

- a) In fase acuta ed al cambio di stagione: TFSG Crema, TFS bagno, TG no olio
- b) In fase non acuta: TFS Bagno, TG no olio.

N.B.: Nelle stagioni estive, o quando il fenomeno scompare, utilizzare prodotti non ad azione deforforante, per non creare l'assuefazione

## CUOIO CAPELLUTO CON DESQUAMAZIONE SECCA



Descrizione:

Orifizi follicolari disidratati e desquamati, che producono il distacco di squame sottili tra i fusti dei capelli.



Cuoio capelluto igienizzato e libero da depositi

## TRATTAMENTO MINERAL TREATMENT CUOIO CAPELLUTO CON DESQUAMAZIONE SECCA



<b>Le Risposte:</b>	<b>TFSG Crema</b>	<b>(fluido igienizzante)</b>	<b>ph. 4,5</b>
	<b>TFS Bagno</b>	<b>(bagno antiforfora)</b>	<b>ph. 5,5</b>
	<b>TH Hydro</b>	<b>(lozione idratante)</b>	<b>ph. 4,0</b>
	<b>Oppure</b>		
	<b>TS Sinergia</b>	<b>(Sinergia acida)</b>	<b>ph. 2,5</b>

### **Modalità d'uso c/o centro tricologico:**

**TFSG Crema:** Crema fluida igienizzante antidesquamativa, antimicotica, antibatterica, sebonormalizzante. Elimina la forfora di varia natura, sia secca che seborroica, normalizzando e riequilibrando il cuoio capelluto per l'azione del fitocomplesso camomilla, malva, tiglio.

Applicare uniformemente su cute asciutta, lasciando agire per 5/8 minuti, meglio se con utilizzo di vaporizzatore. Può essere miscelata a TO-olio o a TGA no olio. Dopo il risciacquo, procedere allo shampoo specifico.

**TFS Bagno:** Bagno capillare specifico deforforante, riequilibrante del processo desquamativo derivante da qualsiasi tipo di forfora, secca o seborroica. Rimuove la desquamazione, normalizza la cute, sfavorendone la ricomparsa.

Applicare 10ml. di prodotto su cute asciutta, distribuendo uniformemente e lasciando agire per 5 minuti prima di procedere al risciacquo. Per problemi particolarmente persistenti si suggerisce l'associazione al pre-trattamento specifico e l'uso bisettimanale del prodotto.

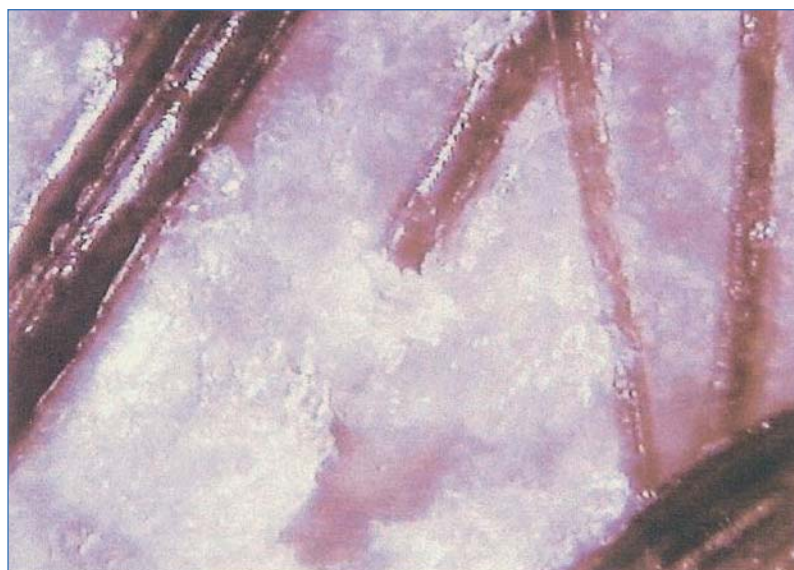
**TH Hydro:** Lozione idratante per cuti disidratate, previene e normalizza in 2/3 ore le irritazioni post trattamenti. Contiene un complesso naturale protettivo a base di proteine derivanti dal mais, collagene, mandorla dolce, ed estratto vegetale di symphitum consolida lebed, idratante naturale.

Applicare sul cuoio capelluto con lieve massaggio dopo lo shampoo specifico.

### **MANTENIMENTO A DOMICILIO:**

- In fase acuta: TFSG Crema, TFS Bagno, TH Hydro (almeno due volte a settimana)
- In fase non acuta: TFS Bagno da alternate a TF Bagno, oppure, TA Bagno, associando al bagno capillare TS Sinergia
- Nel periodo estivo: TF Bagno, TH Hydro

## CUOIO CAPELLUTO ARROSSATO CON DESQUAMAZIONE DA DERMATOSI/PRURITO



Descrizione:

Stato infiammatorio cutaneo, che porta prurito e desquamazione ai cambi di stagione, spesso originato da patologia.



Cuoio capelluto sedato, non irritato,  
privo di depositi squamosi



## TRATTAMENTO MINERAL TREATMENT CUOIO CAPELLUTO ARROSSATO CON DESQUAMAZIONE DA DERMATOSI/PRURITO

<b>Le risposte:</b>	<b>TAL Gel</b>	(gel igienizzante lenitivo)	ph. 6-7
	<b>Oppure</b>		
	<b>TGF Sinergia</b>	(sinergia emolinfatica)	ph. 5,5
	<b>TD Bagno</b>	(bagno capillare)	ph. 5,0
	<b>TD Lozione</b>	(lozione lenitiva)	ph. 6,0
	<b>Oppure</b>		
	<b>TA Sinergia</b>	(sinergia lenitiva)	ph. 5,5

### **Modalità d'uso c/o centro tricologico :**

- TAL Gel:** Gel cute sensibile, detergente delicato, reidratante. Restituisce i fattori idratanti rimossi con la detersione, svolgendo azione lenitiva, protettiva, antiarrossamento ed emolliente, per azione dell' aloe barbadensis. Idroregolatore, mantiene invariato il ph cutaneo, rilassa lo stato infiammatorio con detergenza non irritante e particolarmente delicata, stimolando l'ossigenazione cutanea. Adatto a chi soffre di iperidrosi e/o iperestesia.
- Applicare uniformemente su cute asciutta, lasciando agire per 5/8 minuti, senza fonte di calore aggiuntiva. Dopo il risciacquo, procedere allo shampoo specifico.
- TGF Sinergia:** Miscela di oli essenziali stimolanti della circolazione sanguigna e linfatica. Gli oli di bergamotto, geranio, lavanda, cipresso, e maggiorana offrono azione depurativa, decontraente e stimolante sul cuoio capelluto contratto ed affetto da anomalie varie. Da usare come pre-shampoo in alternativa a TAL gel
- TD Bagno:** Bagno capillare ad azione immunostimolante, antibatterico, antimicotico, antisettico, per effetto dell'olio essenziale di melaleuca alternifolia (tea tree oil) e rosmarino.
- Il tensioattivo delicato permette di detergere a fondo, non irritando la cute, sfavorendo prurito e desquamazione. Indicato nelle fasi acute di dermatosi, da associare a pre-trattamenti lenitivi ed a TD lozione.
- Applicare uniformemente su cuoio capelluto asciutto, lasciando agire per qualche minuto prima di procedere al risciacquo. Meglio se utilizzato dopo aver igienizzato e sfiammato la cute con TAL gel oppure con TGF sinergia.



**TD Lozione:** Trattamento lenitivo per cuoio capelluto irritato con desquamazione derivante da dermatosi. Attenua irritazioni e prurito, agendo sullo stato infiammatorio per azione di tea tree oil, dell'olio essenziale di menta, e dell'estratto fluido di ortica, conferendo effetto rinfrescante, antimicotico, antibatterico.

Da applicare dopo lo shampoo specifico a cute umida o, al bisogno, a cute asciutta

**TA Sinergia:** Miscela di oli essenziali (menta, timo, limone, camomilla, ylang ylang) mirati ad offrire un forte potere lenitivo, rinfrescante e riequilibrante. Ottimo cicatrizzante per abrasioni. Può essere miscelato a pre-trattamenti o allo shampoo specifico, oppure localmente per arrossamenti e/o prurito.

L'applicazione richiede qualche minuto per agire in funzione delle effettive esigenze

## **MANTENIMENTO A DOMICILIO:**

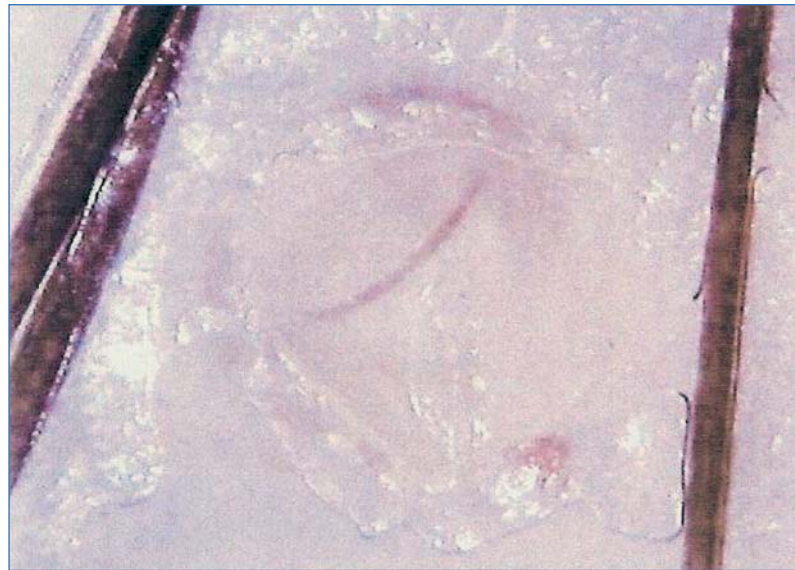
- a) In fase molto acuta: TAL gel, TD Bagno, TD Lozione e TA Sinergia (al bisogno, localmente, quando non si lava la testa)
- b) In fase acuta: TD Bagno, TD Lozione
- c) In fase non acuta: TAL Gel, TF Bagno, TA Sinergia

### ***Per saperne di più:***

**Aloe Barbadensis contenuta in TAL gel:** meglio conosciuta come “aloe vera” è una pianta che appartiene alla famiglia delle liliacee, dalle infinite risorse. Questa pianta può essere considerata la regina delle piante officinali, amante dei climi caldi e secchi, cresce prevalentemente in zone rocciose. In natura ne esistono oltre 170 varietà e da oltre 200 anni viene utilizzata per le sue proprietà curative. La proprietà curativa dell'aloe vera è costituita dagli innumerevoli principi attivi e nutrienti di cui è costituita la pianta stessa a partire dalla presenza di mucopolisaccaridi, ovvero zuccheri complessi racchiusi nel gel interno della foglia tra i quali spicca l'acemannano, gli antrachinoni racchiusi nella buccia, vitamine e gli oltre 150 componenti attivi quali sali minerali, gli aminoacidi, acidi organici, fosfolipidi, enzimi, saponine e lignine. Grazie alle sue proprietà è usato come agente antinfiammatorio, rigenerante, idratante, anti-invecchiamento.

**Melaleuca alternifolia (albero del te) contenuta in TD Dermat Bagno e Lozione:** albero che cresce nelle zone paludose dell'Australia. L'essenza di melaleuca (tea tree oil) è ottenuta dalla distillazione delle foglie. Studiata fin dai primi anni del 1900, oggi il tea tree oil è riconosciuto come eccellente battericida in tutti i casi di infezioni batteriche, virali (anche vaginiti) e micotiche, ferite, abrasioni, punture d'insetti, scottature, peducolosi, verruche, porri e duroni. E' un'ottimo disinfettante per l'igiene della bocca e dei denti, e per i problemi della pelle. L'olio essenziale non va usato puro in quanto irritante delle mucose, eccetto che per le micosi delle unghie e sulla cute.

## CADUTA CAPELLI CON INDEBOLIMENTO DEL CAPILLIZIO



Descrizione:

Capello che cade e ricresce miniaturizzato, lasciando vaste aree scoperte, dovuto a fattori fisiologici, stressogeni o traumatici



Condizioni di ricrescita nella norma



## TRATTAMENTO MINERAL TREATMENT CADUTA CAPELLI CON INDEBOLIMENTO DEL CAPILLIZIO

<b>Le risposte:</b>	<b>TGA no olio</b> (trattamento igienizzante) <b>ph. 5,0</b>
	<b>TA Bagno</b> (bagno attivante) <b>ph. 5-6</b>
	<b>TC Strong</b> (lozione fattore crescita) <b>ph. 5,5</b>

### **Modalità d'uso c/o centro tricologico:**

- TGA no olio:** Trattamento lenitivo, antidesquamativo, igienizzante.  
I Sali di potassio e l'olio essenziale di rosmarino combattono gli stati infiammatori con desquamazioni e prurito idratando ed elasticizzando la cute. L'alfa-bisabololo estratto dalla camomilla offre azione lenitiva. E' protettivo prima dei trattamenti tecnici (colore/permanente). Adatto per pulizia profonda di cute seborroica, sia arrossata con prurito. Per seborree trascurate o particolarmente intense, miscelare  
Il trattamento con TFS Sinergia oppure con lo shampoo specifico, oppure con TFSG Crema  
Applicare 10 ml. di prodotto, puro o miscelato, su cute asciutta, lasciandolo agire per 5/8 minuti, meglio con vaporizzatore. Dopo il risciacquo procedere allo shampoo specifico
- TA Bagno:** Bagno capillare tonificante, a specifica azione stimolante del flusso sanguigno intorno al follicolo ed alla guaina pilifera, favorita da un'estratto fluido di 14 essenze.  
L'aceto di mora, ricco di acido acetilsalicilico naturale ha effetto tonico, astringente.  
Applicare 10 ml. di prodotto su cute asciutta, distribuendo uniformemente e lasciando agire per qualche minuto prima di procedere al risciacquo e/o all'applicazione del trattamento specifico seguente.



**TC Strong:** Lozione fattore crescita per trattamento preventivo stagionale della caduta dei capelli. Stimola il metabolismo cellulare a più elevata proliferazione, apportando lo zolfo organico, indispensabile alla sintesi della cisteina, fondamentale nel garantire le proprietà meccaniche del capello.

La sinergia fra i vari componenti (rame o.ess., acetylmethionyl, methysilanol elastinate, timo) determina sul sistema pilifero azione protettiva verso l'ossidazione causata dai radicali liberi, favorendo il mantenimento delle condizioni dermoplastiche.

Si applica dopo lo shampoo specifico, come trattamento preventivo stagionale, oppure, per azione d'urto, si applica tre volte a settimana per quattro settimane.

### **MANTENIMENTO A DOMICILIO:**

- a) Per prevenzione caduta stagionale: TA Bagno, TC Strong
- b) Per azione d'urto: TGA no olio, TA Bagno, TC Strong  
(tre volte a settimana per quattro settimane)

#### *Per saperne di più:*

**Timo Bianco (tymus vulgaris)** : estratto per distillazione con acqua o a vapore dalle sommità fiorite fresche o parzialmente essiccate e dalle foglie. Ha proprietà di essenza germicida maggiore.

Le essenze la cui azione antibatterica è notevole e costante sia nei confronti di germi che verso i miceti, vengono chiamate "essenze germicide maggiori". La loro azione battericida è potente su qualsiasi terreno e su qualunque germe patogeno o meno.

Ha proprietà antireumatiche, antisettiche, antispastiche, battericide, cicatrizzanti, astringenti, fungicide, antiossidanti, toniche, stimolanti.

Ha quindi indicazioni contro acne, dermatite, foruncoli, peducolosi, artrite, malattie infettive, cefalee, insonnia, stanchezza psicofisica, stress.

## CADUTA CAPELLI LOCALIZZATA DOVUTA A FATTORI EREDITARI



### Descrizione:

La tendenza androgenetica all'alopecia colpisce sia donne che uomini. Si manifesta con un processo lento di miniaturizzazione del capello fino a rendere zone glabre sempre più evidenti





## TRATTAMENTO MINERAL TREATMENT CADUTA CAPELLI LOCALIZZATA DOVUTA A FATTORI EREDITARI

<b>Le risposte:</b>	<b>TGA no olio</b> (trattamento igienizzante) <b>ph. 5,0</b>
	<b>TA Bagno</b> (bagno attivante) <b>ph. 5-6</b>
	<b>TC Serenoa</b> (lozione fattore crescita) <b>ph. 4-4,5</b>

### **Modalità d'uso c/o centro tricologico:**

- TGA No olio:** Trattamento lenitivo, antidesquamativo, igienizzante.  
I Sali di potassio e l'olio essenziale di rosmarino combattono gli stati infiammatori con desquamazioni e prurito idratando ed elasticizzando la cute. L'alfa-bisabololo estratto dalla camomilla offre azione lenitiva. E' protettivo prima dei trattamenti tecnici (colore/permanente). Adatto per pulizia profonda di cute seborroica, sia arrossata con prurito. Per seborree trascurate o particolarmente intense, miscelare.  
Il trattamento con TFS Sinergia oppure con lo shampoo specifico, oppure con TFSG Crema.  
Applicare 10 ml. di prodotto, puro o miscelato, su cute asciutta, lasciandolo agire per 5/8 minuti, meglio con vaporizzatore. Dopo il risciacquo procedere allo shampoo specifico
- TA Bagno:** Bagno capillare tonificante, a specifica azione stimolante del flusso sanguigno intorno al follicolo ed alla guaina pilifera, favorita da un'estratto fluido di 14 essenze.  
L'aceto di mora, ricco di acido acetilsalicilico naturale ha effetto tonico, astringente.  
Applicare 10 ml. di prodotto su cute asciutta, distribuendo uniformemente e lasciando agire per qualche minuto prima di procedere al risciacquo e/o all'applicazione del trattamento specifico seguente.



**TC Serenoa:** Trattamento attivante della crescita dei capelli, che interviene sulle alopecie androgenetiche, per effetto della serenoa repens, erba medica inibitrice dell'enzima 5-alfa-reduttasi, responsabile della calvizie, con effetti collaterali di gran lunga inferiori o del tutto assenti rispetto a qualsiasi analogo medicinale di sintesi (finasteride), nelle terapie per assunzione orale.

La frequenza dei trattamenti è consigliata con uso giornaliero per casi più difficili, quale azione d'urto, o tre volte a settimana per mantenimento. Si suggerisce, inoltre, l'associazione ad una igienizzazione profonda della cute, l'utilizzo dello shampoo specifico e della terapia integrativa.

## **MANTENIMENTO A DOMICILIO:**

- a) Azione intensa: TGA no olio, TA Bagno, TC Serenoa (tutti i giorni per sessanta giorni)
- b) Azione progressiva: TA Bagno, TC Serenoa (tre volte a settimana per quattro settimane)

### *Per saperne di più:*

#### **Erba medica Serenoa Repens**

La serenoa repens è una pianta della famiglia delle arecacee. E' conosciuta anche come "sabal serulata", nome con il quale appare spesso nei testi di medicina alternativa. E' una palma nana, raggiunge tra i 2 e 4 metri di altezza, cresce in fitte boscaglie adiacenti le coste.

I nativi americani utilizzano il frutto come cibo.

Ha molteplici impieghi: per una grande varietà di problemi legati al sistema urinario e all'apparato riproduttivo, e, da almeno 200 anni, viene usato l'estratto secco per combattere stanchezza e debolezza.

Attualmente sono state eseguite numerose ricerche in merito all'impiego degli estratti dei frutti, e si è potuto dimostrare che è ricchissima di acidi grassi e fitosteroli. E' stata dimostrata l'efficacia sul trattamento dei sintomi dell'iperplasia prostatica benigna (ingrossamento della prostata). Vi sono anche trials clinici che mostrano l'efficacia della serenoa repens nella cura della calvizie, si è dimostrato che l'effetto ha un duplice meccanismo, tra cui l'inibizione della 5-alfa-reduttasi (enzima responsabile della calvizie androgenetica) ed in particolare la serenoa serrulata offre un'azione come fitoestrogeno.

Gli effetti collaterali della serenoa repens sono di gran lunga inferiori o del tutto assenti, rispetto a qualsiasi analogo medicinale di sintesi (finasteride) nel trattamento dell'iperplasia prostatica, e così pure nel trattamento della calvizie sia se usato a livello topico sia come integratore alimentare.

## CUIO CAPELLUTO ISPESSITO CON SCARSA IRRORAZIONE SANGUIGNA E CAPELLO SFIBRATO



### Descrizione:

La scarsa elasticità del cuoio capelluto compromette l'irrorazione sanguigna e le produzioni ghiandolari a tal punto da rendere il capello vetrificato, privo di resistenza meccanica.



Condizioni nella norma



## TRATTAMENTO MINERAL TREATMENT CUOIO CAPELLUTO ISPESSITO CON SCARSA IRRORAZIONE E CAPELLO SFIBRATO

<b>Le risposte:</b>	<b>TC Liposomi (Emulsione liposomica)</b>	<b>ph. 5,7</b>
	<b>TF Bagno (Bagno uso frequente)</b>	<b>ph. 5-6</b>
	<b>TC Strong (Lozione fattore crescita)</b>	<b>ph. 5,5</b>

### **Modalità d'uso c/o centro tricologico:**

- TC Liposomi:** Emulsione liposomica adatta a cuti ispessite, poco elastiche, con scarsa irrorazione sanguigna, che presentano caduta capelli.  
Di complemento ai trattamenti anticaduta per rafforzarne l'azione, coadiuvante nel volumizzare capelli sottili ed indeboliti, favorendo la protezione dall'aggressione dei radicali liberi per effetto del liposoma vit. E ed A.  
Si applica a capelli asciutti, distribuendo uniformemente sulla cute, lasciando agire per 8/10 minuti.  
Dopo il risciacquo, procedere allo shampoo specifico.
- TF Bagno:** Bagno capillare per capelli sottili, di particolare dolcezza, rispetta i capelli sottoposti a lavaggi frequenti. L'aceto di lampone elasticizza, contiene polimeri quaternizzati derivanti da amido di patata con potere nutriente e volumizzante. Adatto ai capelli dei bambini  
Applicare 10 ml. di prodotto sul capello umido, lasciare agire per qualche minuto prima di procedere al risciacquo.
- TC Strong:** Lozione fattore crescita per trattamento preventivo stagionale della caduta dei capelli. Stimola il metabolismo cellulare a più elevata proliferazione, apportando lo zolfo organico, indispensabile alla sintesi della cisteina, fondamentale nel garantire le proprietà meccaniche del capello.  
La sinergia fra i vari componenti (rame o.ess., acetylmethionyl, methysilanol elastinate, timo) determina sul sistema pilifero azione protettiva verso l'ossidazione causata dai radicali liberi, favorendo il mantenimento delle condizioni dermoplastiche.  
Si applica dopo lo shampoo specifico, come trattamento preventivo stagionale, oppure, per azione d'urto, si applica tre volte a settimana per quattro settimane.



## **MANTENIMENTO A DOMICILIO:**

- a) Con caduta capelli: TC Liposomi, TF Bagno, TC Strong (tre volte a settimana)
- b) Con capelli assotigliati: TC Liposomi, TF Bagno

### *Per saperne di più:*

#### **Uso topico dei liposomi in tricologia**

##### **Cosa sono i liposomi?**

I liposomi sono microscopiche sacche piene di fluido le cui pareti sono fatte di strati di fosfolipidi identici ai fosfolipidi che costituiscono le membrane cellulari. Sono stati prodotti per la prima volta in Inghilterra e scoperti nel 1961 da Alec D. Bangham, mentre studiava i grumi di sangue e i fosfolipidi. Scoprì che i fosfolipidi, combinati con acqua, formano immediatamente una sfera dal momento che un'estremità di ogni molecola è idrosolubile.

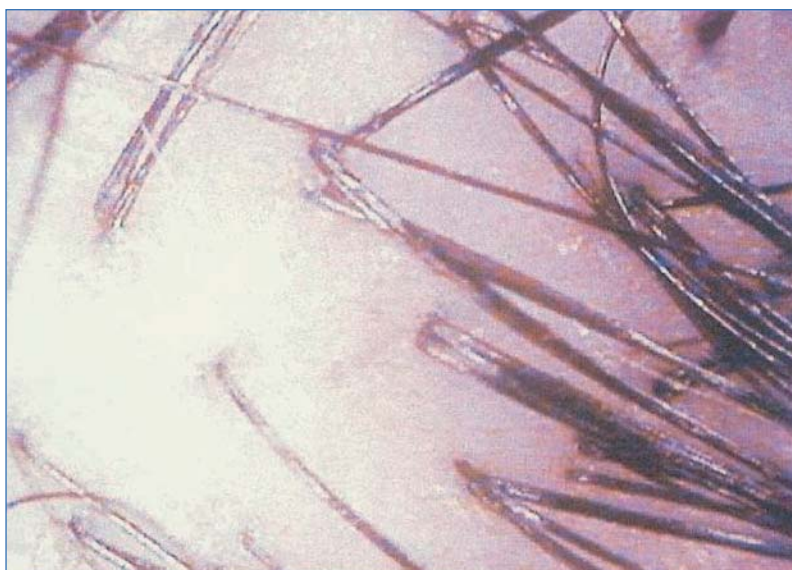
##### **In tricologia:**

La ricerca sull'uso dei liposomi per applicazioni topiche sulla pelle sono state condotte per la prima volta da Michael Mezei nei primi anni 80, e nel 1994 ha cominciato i primi studi tricologici usando Minoxidil incapsulato in liposomi. La parete liposomica è molto simile, fisiologicamente, al materiale che costituisce le membrane delle cellule, pertanto quando la soluzione di Minoxidil intrappolata nei liposomi veniva applicata sulla pelle, si fondeva lentamente con le membrane cellulari. Come conseguenza, non solo si verificava la liberazione dei principi attivi molto specifica e diretta nelle cellule volute, ma prendeva piede su un periodo di tempo lungo.

##### **Conclusioni:**

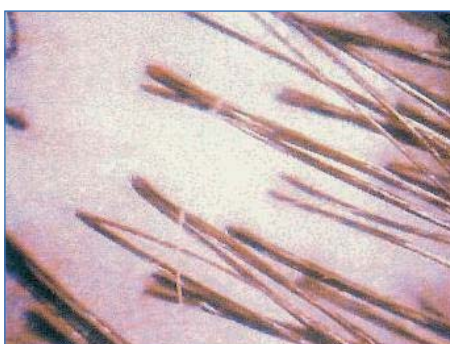
Gli ingredienti racchiusi e fissati nei liposomi mostrano maggior stabilità, penetrazione ed efficacia a livelli di utilizzo più bassi.

## CUTE DELICATA CON DOLENZIA (IPERESTESIA) E/O ARROSSAMENTI



### Descrizione:

Cute assottigliata, sensibilizzata, affetta da dolenzia periodica (iperestesia). Capello che si assottiglia, anergico, privo di tono, difficile da trattare.



Condizioni normalizzate



## TRATTAMENTO MINERAL TREATMENT CUTE DELICATA CON DOLENZA (IPERESTESIA) E/O ARROSSAMENTI

<b>Le riposte:</b>	TAL gel	(gel lenitivo)	ph. 6-7
	TF Bagno	(bagno uso frequente)	ph. 5-6
	TA Sinergia	(sinergia lenitiva)	ph. 5,5

### Modalità d'uso c/o centro tricologico:

**TAL gel :** Gel cute sensibile, detergente delicato, reidratante. Restituisce i fattori idratanti rimossi con la detersione, svolgendo azione lenitiva, protettiva, antiarrossamento ed emolliente grazie all'aloè barbadensis. Idroregolatore, mantiene invariato il ph cutaneo, rilassa lo stato infiammatorio con detergenza non irritante e particolarmente delicata, stimolando l'ossigenazione cutanea.  
Adatto a chi soffre di iperidrosi o iperestesia.

Si applica uniformemente su cute asciutta, lasciando agire per 5/8 minuti.  
Dopo il risciacquo, procedere allo shampoo specifico

**TF Bagno:** Bagno capillare per capelli sottili e per uso frequente.  
L'aceto di lampone elasticizza, mentre i polimeri quaternizzati derivanti da amido di patata nutrono e volumizzano. **Adatto ai capelli dei bambini**  
Applicare 10 ml. di prodotto sul capello umido, lasciare agire qualche minuto prima di procedere al risciacquo.

**TA Sinergia:** Miscela di oli essenziali (menta, timo, limone, camomilla, ylang ylang) mirati ad offrire un forte potere lenitivo, rinfrescante, e riequilibrante. Ottimo cicatrizzante per abrasioni. Può essere miscelato a pre-trattamenti o allo shampoo specifico, oppure usato localmente per arrossamenti e/o prurito.

L'applicazione richiede qualche minuto per agire in funzione delle effettive esigenze

### MANTENIMENTO A DOMICILIO:

- Iperestesia acuta: Ta Sinergia (tutti i giorni localmente, per trenta giorni anche se non si lava la testa), TF Bagno
- Iperestesia e bruciore: TAL gel, TF Bagno, TA Sinergia (tutti i giorni, localmente e/o al bisogno, anche più volte al giorno per trenta giorni)



## SCHEMA RIEPILOGATIVO AL LAVATESTE

CASISTICA MINERAL TREATMENT	PRE-TRATTAMENTO	BAGNO CAPILLARE	POST TRATTAMENTO	N°
1) CAPELLI SECCHI TRATTATI TRAUMATIZZATI	TO olio oppure TS Sin	TS Bagno	TL Loz/ TCR Crema	<b>1</b>
2) CAPELLI FINI FRAGILI LAVAGGI FREQUENTI	TGA no olio	TF Bagno	TC Strong oppure TC Serenoa	<b>2</b>
3) ECCESSIVA SUDORAZIONE (IPERIDROSI) CON CATTIVO ODORE	TI Loz	TI Bagno	TH Hydro	<b>3</b>
4) CUIOIO CAPELLUTO CON SEBO E CAPELLI GRASSI	TO olio/TGA no olio oppure TGF Sin	TG Bagno	TG no olio	<b>4</b>
5) CUIOIO CAPELLUTO CON DESQUAMAZIONE SEBORROICA	TFSG Crema	TFS Bagno	TG no olio	<b>5</b>
6) CUIOIO CAPELLUTO CON DESQUAMAZIONE SECCA	TFSG Crema	TFS Bagno	TH Hydro oppure TS Sin	<b>6</b>
7) CUIOIO CAPELLUTO ARROSSATO CON DESQUAMAZIONE DA DERMATOSI/ PRURITO	TAL gel oppure TGF Sin	TD Bagno	TD Loz oppure TA Sin (Localmente)	<b>7</b>
8) CADUTA CAPELLI CON INDEBOLIMENTO CAPILLIZIO	TGA No olio	TA Bagno	TC Strong	<b>8</b>
9) CADUTA CAPELLI LOCALIZZATA DOVUTA A FATTORI EREDITARI	TGA No Olio	TA Bagno	TC Serenoa	<b>9</b>
10) CUIOIO CAPELLUTO ISPESBITO CON SCARSA IRRORAZIONE E CAPELLO SFIBRATO	TC Liposomi	TF Bagno	TC Strong	<b>10</b>
11) CUTE DELICATA CON DOLENZIA (IPERESTESIA) E/O ARROSSAMENTI	TAL gel	TF Bagno	TA Sin (Localmente al bisogno)	<b>11</b>



**di Adriano Vecchi e Ricci s.n.c.**

24050 Mornico al Serio (BG) Italy  
Tel. e Fax +39.035.844700  
[info@emmebiitalia1.191.it](mailto:info@emmebiitalia1.191.it)  
[www.emmebiitalia.com](http://www.emmebiitalia.com)